

PROGETTO CAMICI RIUTILIZZABILI IN TTR PER COVID-19

LA QUALITÀ DEI TESSUTI TECNICI RIUTILIZZABILI

I materiali impiegati per il confezionamento dei camici sono in tessuto tecnico: trilaminati chirurgici e tessuti in microfibra di poliestere.

I TESSUTI IN MICROFIBRA

di poliestere (99% poliestere e 1% carbonio) sono costituiti da fibre di grandezza inferiore ad 1 dtex (paragonabile alla seta). La densità di fili per centimetro, unita alle caratteristiche intrinseche della materia prima, conferisce al tessuto le seguenti caratteristiche:

- **Traspirabilità** (garantita essenzialmente dalla costruzione del tessuto);
- **Antistaticità** (determinata dal filo in carbonio che assorbe le scariche elettrostatiche);
- **Linting ridotto** (perdita minima di particelle grazie all'utilizzo di filamenti continui). Caratteristica, inoltre, fondamentale per indumenti utilizzati in clean rooms;
- **Idrorepellenza** (dovuta alla fitta trama del tessuto e al finissaggio al fluorocarbonio)
- **Drappeggiabilità, leggerezza, comfort;**
- **Elevate proprietà meccaniche** (Indeformabilità, resistenza alla rottura e all'abrasione).

I TESSUTI TRILAMINATI

sono composti da una membrana in poliuretano accoppiata a due strati di tessuto 100% poliestere. I laminati

possiedono le seguenti caratteristiche:

- **Barriera contro la penetrazione di virus e microrganismi patogeni;**
- **Impermeabilità ai liquidi** (sangue, secrezioni corporee, sostanze alcoliche ecc.);
- **Elevata capacità assorbente;**
- **Rilascio minimo di particelle;**
- **Elevato comfort – traspirabilità** (effetto termoregolante della temperatura corporea);
- **Antistaticità**

I camici chirurgici sono impiegati per ridurre la diffusione di agenti infettivi. Sono classificati come dispositivi medici in quanto vengono usati per la prevenzione di malattie come definito dall'art.1 dalla Direttiva Europea sui Dispositivi Medici 93/42/EEC. Per assolvere il proprio compito, i camici devono rispettare determinati requisiti di sicurezza. Tali requisiti sono specificati nella norma tecnica EN 13795 2019 che richiede, in particolare, standard relativi alla barriera microbica, alla pulizia, al rilascio di particelle ed alla resistenza. I camici riutilizzabili contribuiscono alla sicurezza durante tutto il lungo periodo d'impiego. Al fine di garantire il rispetto dei requisiti sono sottoposti a numerosi controlli di qualità. Questi includono la convalida dei prodotti e dei processi, la rilevazione dei parametri più importanti du-

rante la produzione ed il ripristino durante il controllo dei difetti.

MARCATURA CE

I Camici sono contraddistinti dalla marcatura di conformità CE che li certifica quali Dispositivi Medici (di classe I). L'apposizione di tale marchio garantisce che i prodotti in questione soddisfano i requisiti essenziali (generalmente, di progettazione e di costruzione) prescritti nell'Allegato I della Dir 93/42/CEE.

ISTRUZIONI DI LAVAGGIO PER TESSUTI TECNICI RIUTILIZZABILI

È opportuno per quanto riguarda il ricondizionamento dei camici Covid-19 utilizzare lavanderie industriali dotate della certificazione **UNI EN 14065 relativa al controllo della biocontaminazione attraverso un sistema di gestione e monitoraggio della qualità microbiologica adeguato in base alla destinazione d'uso del tessile, secondo le Linee Guida RABC di Assosistema Confindustria**. I camici in TTR, non devono essere lavati né asciugati in carichi che contengano prodotti in cotone o misto cotone; questo potrebbe aumentare il rischio di fibra volatile/linting così come l'ec-

cessiva asciugatura del tessuto in TTR riduce il ciclo di vita del capo.

- Non utilizzare composti a base di cloro durante l'intero processo di pulizia e disinfezione.
- Utilizzare sistemi di lavaggio con centrifuga per l'estrazione dell'acqua.

DISINFEZIONE CHIMICO-TERMICA:

(Nei test effettuati, eccellenti risultati sono stati ottenuti con l'impiego di un composto di perossido d'ossigeno come principio attivo).

FASE	DESCRIZIONE	TEMP. (°C)	LIVELLO H ₂ O	TEMPO (SEC.)	PRODOTTI (VEDI LISTA DI SEGUITO)*
1	Prelavaggio	32	6	275	A e B
2	Prelavaggio	32	6	275	
3	Lavaggio	40	3	275	
4	Lavaggio	60	3	275	
5	Lavaggio	75	3	275	C
6	Lavaggio	75	3	275	A
7	Lavaggio	75	3	275	
8	Risciacquo	45	5	275	
9	Risciacquo	30	5	275	
10	Neutralizzazione	20	4	275	D

* 1. "Acqua pulita"
A. Detergenti base - detergenti generici
B. Detergenti concentrati contenenti tensioattivi non-ionici
C. Disinfettanti/candeggianti tipo acido peracetico / bisolfito di acido peracetico
D. Acido acetico/bisolfito

ATTENZIONE:

- Risciacquo intensivo per prevenire residui di detergenti
- Carico massimo al 75% della capacità
- Non utilizzare cloro o composti a base di cloro (tipo sodio ipoclorito)!

ESTRAZIONE: Un breve ciclo di estrazione dell'acqua (5 min.) è sufficiente

ASCIUGATURA/FINISSAGGI:

- La temperatura sulla superficie del tessuto non deve eccedere gli 80°C
- Carico massimo dell'asciugatrice al 75% della capacità
- Il tempo di asciugatura dipende dal grado di umidità relativa

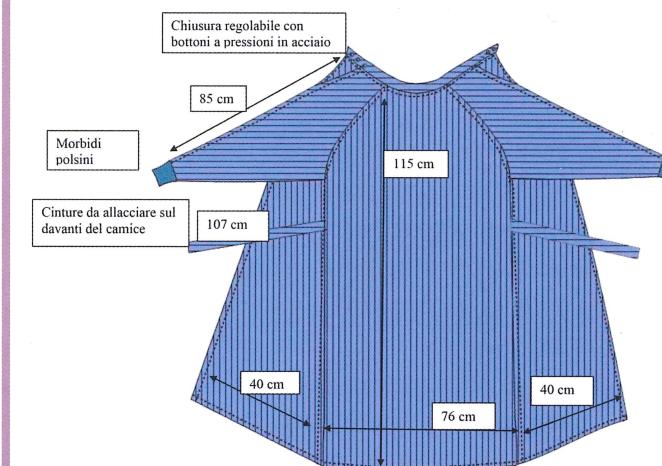
IMPORTANTE: Evitare sovra temperatura - "overdrying"
Non asciugare i camici in TTR in carichi che contengano articoli in cotone o misto cotone. Assicurarsi che la temperatura dell'aria in entrata nella asciugatrice non ecceda i 130°C.

SCHEDA PRODOTTI MADE IN ITALY

CAMICE SP . DESCRIZIONE DEL CAPO:

Camice di protezione standard per l'utilizzatore realizzato con tessuto in microfibra antistatica medica idrorepellente, riutilizzabile per 50 cicli di lavaggi e sterilizzazioni. Il capo offre una copertura completa sul davanti e sul retro con un leggero sormonto posteriore. Cinture cucite sui fianchi da far incrociare sul retro ed allacciare sul davanti. Massimo comfort, resistenza allo strappo e lacerazione durante l'uso del dispositivo.

- Etichettatura dispositivo medico CE classe I
- Etichetta lotto
- Etichetta griglia lavaggi con microchip uhf multilettura (utile per il tracciamento del capo)
- Made in Italy
- Norma tecnica UNI EN ISO 13795



CAMICE HP . DESCRIZIONE DEL CAPO:

Camice ad elevata protezione per l'utilizzatore realizzato con tessuto trilaminato medico traspirante, impermeabile, riutilizzabile per 70 cicli di lavaggi e sterilizzazioni. Il capo offre una copertura completa sul davanti e sul retro con un leggero sormonto posteriore. Cinture cucite sui fianchi da far incrociare sul retro ed allacciare sul davanti. Le cuciture sono realizzate con ribattitura per garantire la robustezza del capo e la maggiore protezione. Massimo comfort e resistenza allo strappo e lacerazione durante l'uso del dispositivo

- Etichettatura dispositivo medico CE classe I
- Etichetta lotto
- Etichetta griglia lavaggi con microchip uhf multilettura (utile per il tracciamento del capo)
- Made in Italy
- Norma tecnica UNI EN ISO 13795

